

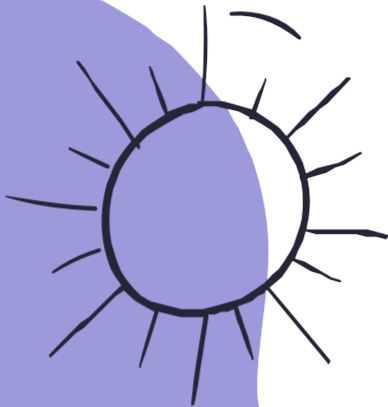


Maison Relais  
**Steinfourt**

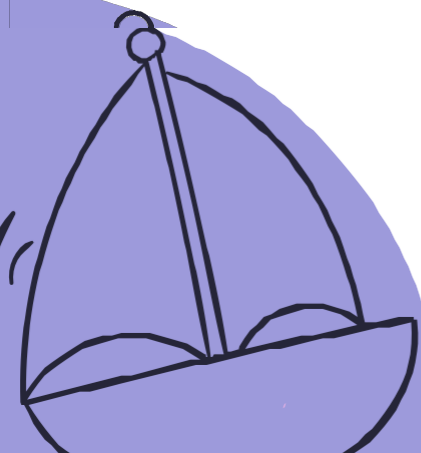
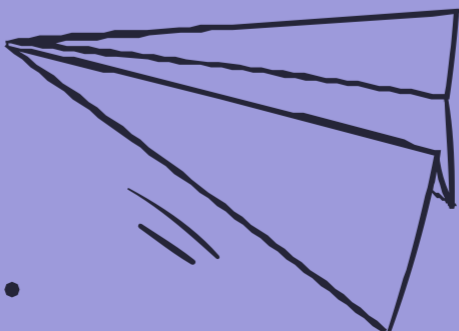


# **Pädagogescht Konzept**

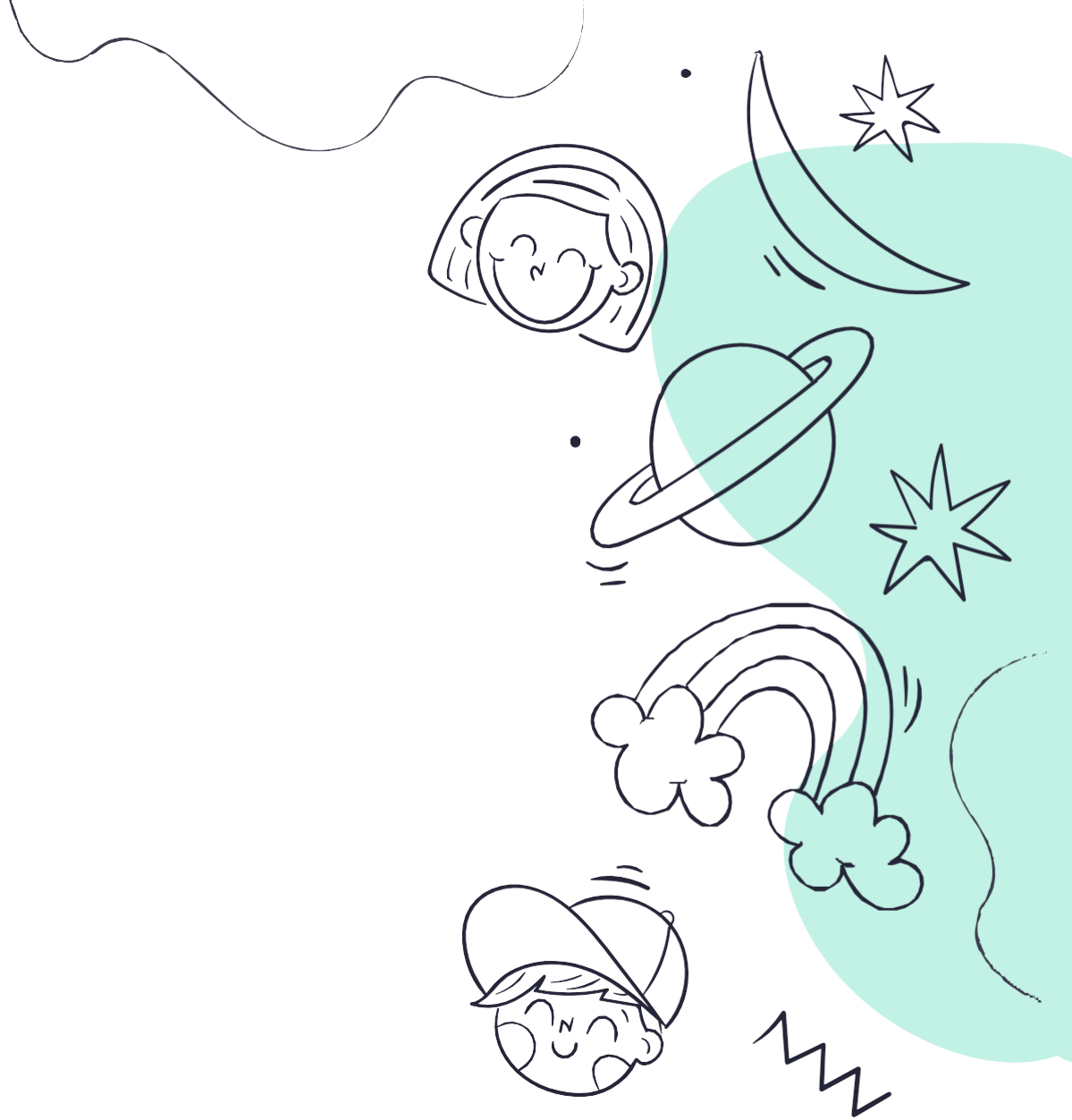
vun der Maison Relais Stengefort



Commune de  
**Steinfourt**







### **Maison Relais Stengefort**

7b, rue de Hagen  
L-8421 Steinfort (SEAS 20160082)

Tel: 399 313 370  
Fax: 399 313 938

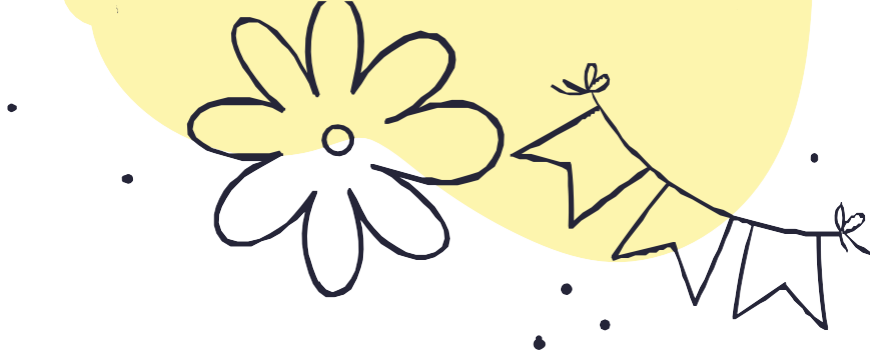
E-Mail: [maisonrelais@Steinfort.lu](mailto:maisonrelais@Steinfort.lu)  
<http://maisonrelais.Steinfort.lu>

Tel Cycle 1+2: 399 313 371  
Tel Cycle 3+4: 399 313 372

### **Direktiounsbeoptraagt vun der Maison Relais Stengefort**

Vicky Olinger-Wagner  
Fabienne Rasqué-Clemen  
Charel Geimer





## INHALTSVERZEECHNES

- A.**
- 1. Gemeng/ Regioun/ Quartieren**
    - 1.1 Nationalitéite vun der Bevëlkerung vun der Gemeng Stengefort
  - 2. Schoulinfrastruktur vun der Gemeng Stengefort**
    - 2.1 Klengbetten
    - 2.2 Stengefort
  - 3. Sozial Strukturen a n der Gemeng Stengefort**
    - 3.1 Stengefort
    - 3.2 Klengbetten
    - 3.3 Hoen
    - 3.4 Grass
  - 4. Offer am Kultur- a Sportsberäich vun der Gemeng Stengefort**
    - 4.1 Kulturell Offer
    - 4.2 Sportlech Offer
    - 4.3 Veräiner
  - 5. Beschriewung vun de Kanner**
  - 6. Administratioun**
    - 6.1 Informatiounen zum Gestionnaire
    - 6.2 Organigramm vun der Maison Relais Stengefort
  - 7. Ariichtungsspezifesch Organisatioun**
    - 7.1 Beschriewung vun der Ariichtung
    - 7.2 Personalsituatioun
    - 7.3 Aufgabeberäicher vum Personal
    - 7.4 Dagesoflaf
    - 7.5 Informatiounen zu de Molzechten
- B.**
- 1. Pädagogeschen Deel**
    - 1.1 Reegelen
    - 1.2 Kooperatioun mat den Elteren
    - 1.3 Kooperatioun mat externe Bildungspartner.innen  
an aneren Ariichtungen/Institutiounen
    - 1.4 Extern Partner.innen
    - 1.5 Leitmotiv
    - 1.6 Portrait vum Kand a Konzeptioun vun der Educatioun
    - 1.7 Rolleverständnis vun de Pädagog.innen
    - 1.8 Bildungsprinzipien
    - 1.9 Eegenschafte vun der non-formaler Bildung
    - 1.10 Pädagogesch Praxis / Kaderbedéngung fir Bildungsprozesser
    - 1.11 Ëmsetzung vun den Handlungsfelder (Kaderplang vun der non-formaler Bildung)
    - 1.12 Beschriewung vun de Schwéierpunkten
    - 1.13 Transitiounsbegleedung
    - 1.14 Qualitéitsentwécklung / Qualitéitsmanagement
    - 1.15 Definitioun an Entwécklung vu pädagogescher Qualitéit
- C.**
- Literaturhiweiser a Quellenangaben**
- D.**
- Anhang**
    - „Règlement d'ordre interne“ (Hausuerdnung) vun der Maison Relais Stengefort Reegele vun de Funktiounsraim



## **Introduktioun**

### **Ausschaffe vum Konzept**

Opgrond vum ofgeännerte Jugendgesetz vun 2016 goufen d'„Services d'éducation et d'accueil pour enfants“ (SEA) verpflichtet, e pädagogesch Konzept virzeleeën. D'Zil dovunner ass d'Qualitéit vun de Betreuungsariichtunge fir Kanner ze garantéieren.

Dëst Konzept soll esouwuel den Elteren, de MataarbechterInnen an allen interesséierte Persounen d'Philosophie vum Haus visibel maachen. Nei Mataarbechterinne kréien direkt en Abléck an déi pädagogesch Approche vun der Maison Relais Stengefort. Dëst Konzept gouf an enker Zesummenaarbecht mat alle Mataarbechterinne vun der Maison Relais Stengefort erstellt.

Dat heite wichtegt Dokument gëtt reegelméisseg iwwerschaaft, souwuel wat d'Evenementer, wéi och d'Gesetzestexter ugeet.

Dëst Konzept gouf am Februar 2023 iwwerschaaft.

Olinger-Wagner Vicky  
Rasqué-Clemen Fabienne  
Geimer Charel





## A. 1. Gemeng / Regioun / Quartier

D'Gemeng Stengefort läit am Weste vu Lëtzebuerg un der belscher Grenz an no beim Dall vun de siwe Schlässer. Si besteet niift der Haaptuertschaft Stengefort aus den Uertschafte Klengbetten, Hoen a Grass. Zurzäit zielt d'Gemeng ongeféier 5900 Awunner.innen, zesummegeesat aus ronn 94 Nationalitéiten.

D'Gemeng Stengefort gehéiert zum Kanton Capellen. Duerch d'Autobunn A6 ass se gutt mat der Stad Lëtzebuerg verbonnen. Ausserdeem verfüügt si duerch d'Gare ze Klengbetten (Richtung Stad Lëtzebuerg a Richtung Bréissel) an duerch eng Rei Buslinnen iwwe e gutt ëffentlecht Verkéiersnetz.



## 1.1 Nationalitéite vun der Bevëlkerung vun der Gemeng Stengefort

Lokalitéit	Grass	Hoen	Klengbetten	Stengefort	Total
Afghanesch				7	7
Albanesch		2		12	14
Algeeresch		1			1
Däitsch		23	14	37	74
Amerikanesch		1	5	12	18
Angolanesch				2	2
Apatrid				2	2
Argentinesch		1			1
Éisträiches		1		4	5
Bangladesch				2	2
Belarussesch		1			1
Belsch	16	119	84	310	529
Beninesch				3	3
Bhutanesch				1	1
Bolivianesch		1			1
Bosnesch			1	4	5
Brasilianesch		2		12	14
Brittesch		27	4	6	37
Bulgaresch		1		12	13
Kamerunesch			1	3	4
Kapverdianesch		1	3	10	14
Chineesesch		7	7	29	43
Kolumbianesch		1			1
Komoresch		1			1
Kongoleesch			1		1
Kroatiesch		1	6	1	8
Zypriotesch		1			1
Dänesch		1		6	7
Dominikanesch				3	3
Ägyptesch				1	1
Ecuadorianesch				3	3
Eritreeesch			7	15	22
Spuenesch		6	8	10	24
Estnesch		2			2
Finnesch			1		1
Franséisch	18	106	63	167	354
Gabunesch	1				1
Ghanaesch				1	1
Griiches		11	3	11	25
Guatemalteekesch		2			2
Ungaresch		11		11	22
Indesch	4	5	1	2	12
Irakesch				4	4
Iranesch		2		4	6
Irlännesch		7	5		12
Islännesch				4	4
Italieenesch		40	24	117	182
Ivoresch		5		2	7
Japanesch					1
Kenianesch		5			5
Kosovaresch		2		2	4

Laotesch			1		1
Lettesch	1	1	3		4
Litauesch			1	2	3
Lëtzebuergesch	97	1 040	769	1 705	3 611
Mazedonesch				2	2
Malesch				1	1
Malteesesch		2	2		4
Marokkanesch		3	1	1	5
Mauritesch		1	1		2
Mexikanesch		1			1
Montenegrinesch		2		9	11
Hollännesch	1	2	3	18	24
Nepaleesesch				1	1
Nigerianesch				1	1
Norwegesch				1	1
Ugandesch				1	1
Pakistanesch				1	1
Peruanesch				4	4
Philippinnesch		1		3	4
Polnesch		4	6	6	16
Portugisesch	15	112	82	291	500
Rumänesch		17	1	26	44
Russesch				5	5
Ruandesch		3		1	4
Senegaleesesch				4	4
Serbesch		2		1	3
Slowakesch		1			1
Sloweenesch				3	3
Somalesch			1	3	4
Sudaneesesch				1	1
Sri-Lankesch		2			2
Süd-Afrikanesch		2			2
Süd-Koreanesch				1	1
Schweedesch			1	1	2
Schwäizer		1	1		2
Syresch			13	19	32
Tadjikesch				1	1
Tschechesch				9	9
Thailännesch		1		1	2
Tuneesesch			1	6	7
Tierkesch	2	5	1	1	9
Ukrainesch		5	12	22	39
Vietnameesesch		1			1
<b>Total</b>	<b>156</b>	<b>1606</b>	<b>1138</b>	<b>2984</b>	<b>5884</b>

An eiser Gemeng gëtt et ganz vill verschidden Nationalitéiten, wat sech och an der Maison Relais Stengefort erëmispigelt. Mir gesinn dëst als Chance fir eise Kanner op dës natierlech Weis ënnerschiddlech Kulturen, Sproochen an Iessgewunnechte méi no ze bréngen.

## 2. Schoulinfrastruktur der Gemeng Stengefort

### 2.1 Klengbetten



Gebai „Cycle 3+4“



Gebai „Cycle 1“

### 2.2 Stengefort



Gebai „Cycle 1“



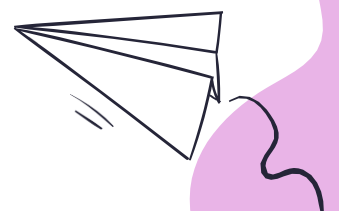
Gebai „Cycle 1+2“



Gebai „Cycle 3+4“



Gebai „Cycle 2+3“



### 3. Sozial Strukturen an der Gemeng Stengefort

#### 3.1 Maison Relais Stengefort

- 2 Crèchen
- Spidol vu Stengefort mat dem „Centre psychogériatrique“
- Regionalen Office social
- Épicerie sociale
- Second-Hand Shop

#### 3.2 Klengbetten:

- 1 Crèche

#### 3.3 Hagen:

- 1 Crèche
- Jugendhaus

#### 3.4 Grass:

- 2 Crèchen

### 4. Offer am Kultur-a Sportsberäich vun der Gemeng Stengefort

#### 4.1 Kulturell Offer:

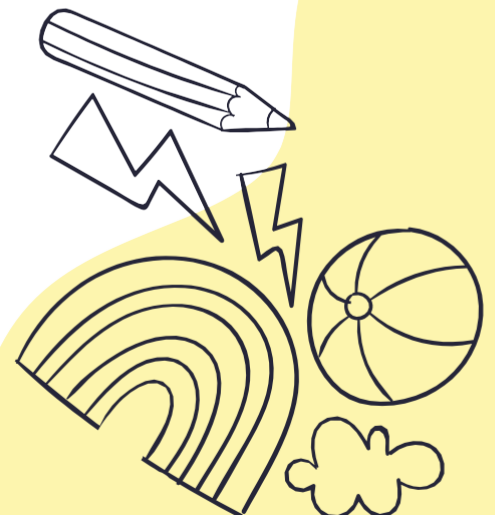
- Aktikulti-Ausstellung,
- Billerwee,
- Kiermes ze Klengbetten a Stengefort,
- Stengeforter Oves- & Èmweltmaart,
- Summer um Weier,
- Vintage Cars & Bikes,
- En Dag bei der Baach,
- Stengeforter Chrëschtmaart,
- Regional Museksschoul,
- Summerdream Festival,
- ...

#### 4.2 Sportlech Offer:

- Fussballfeld,
- Schwämm,
- Beachvolleyball-Terrain,
- Pétanque-Anlag,
- Fitnessgeräte,
- Skatepark,
- Kloterpark,
- Tennisterrain,
- Sportshal
- ...

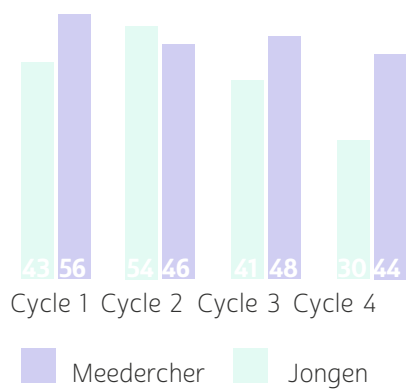
#### 4.3 Veräiner:

- Fussballveräin,
- Tennisveräin,
- Turnveräin,
- Taekwondo,
- Schwammcoursë fir Grouss a Kleng
- LASEP,
- Danzschoul
- ...



## 5. Beschriewung vun de Kanner

An der Maison Relais Stengefort gi Jongen a Meedercher aus der Grondschoul betreit, déi an der Gemeng Stengefort liewen an/oder do an d'Schoul ginn.



Joer	Meedercher	Jongen
4	12	9
5	29	22
6	23	25
7	16	18
8	22	29
9	36	21
10	22	18
11	20	9
12	22	9

Nationalitéit	
Afghanesch	2
Belsch	18
Belsch/Lëtzebuergesch	6
Belsch/Marokkanesch	1
Brittesch	8
Brittesch/Polnesch	2
Bulgaresch	1
Bulgaresch/Franséisch	2
Chineesesch	9
Kongoleesch	1
Däitsch	5
Ägyptesch	1
Eritreeesch	2
Franséisch	11
Franséisch/Däitsch	1
Franséisch/Belsch	3
Franséisch/Lëtzebuergesch	3
Franséisch/Portugisesch	2
Indesch	1
Italieenesch	3
Italieenesch/Portugisesch	1

Ivoresch	2
Kenianesch	1
Luxembourgeoise	205
Luxembourgeoise /Tierkesch	1
Luxembourgeoise/Brittesch	2
Luxembourgeoise/Spuenesch	3
Luxembourgeoise/Griichesch	1
Luxembourgeoise/Italieenesch	3
Luxembourgeoise/Mauritesch	1
Luxembourgeoise/Polonaise	1
Luxembourgeoise/Portugisesch	5
Luxembourgeoise/Jugoslawesch	1
Montenegrinesch	1
Hollännesch	2
Polonaise	1
Portugisesch	30
Rumänesch	3
Sri-Lankesch	1
Syresch	10
Ukrainesch	4
Jugoslawesch	1
<b>Total</b>	<b>362</b>



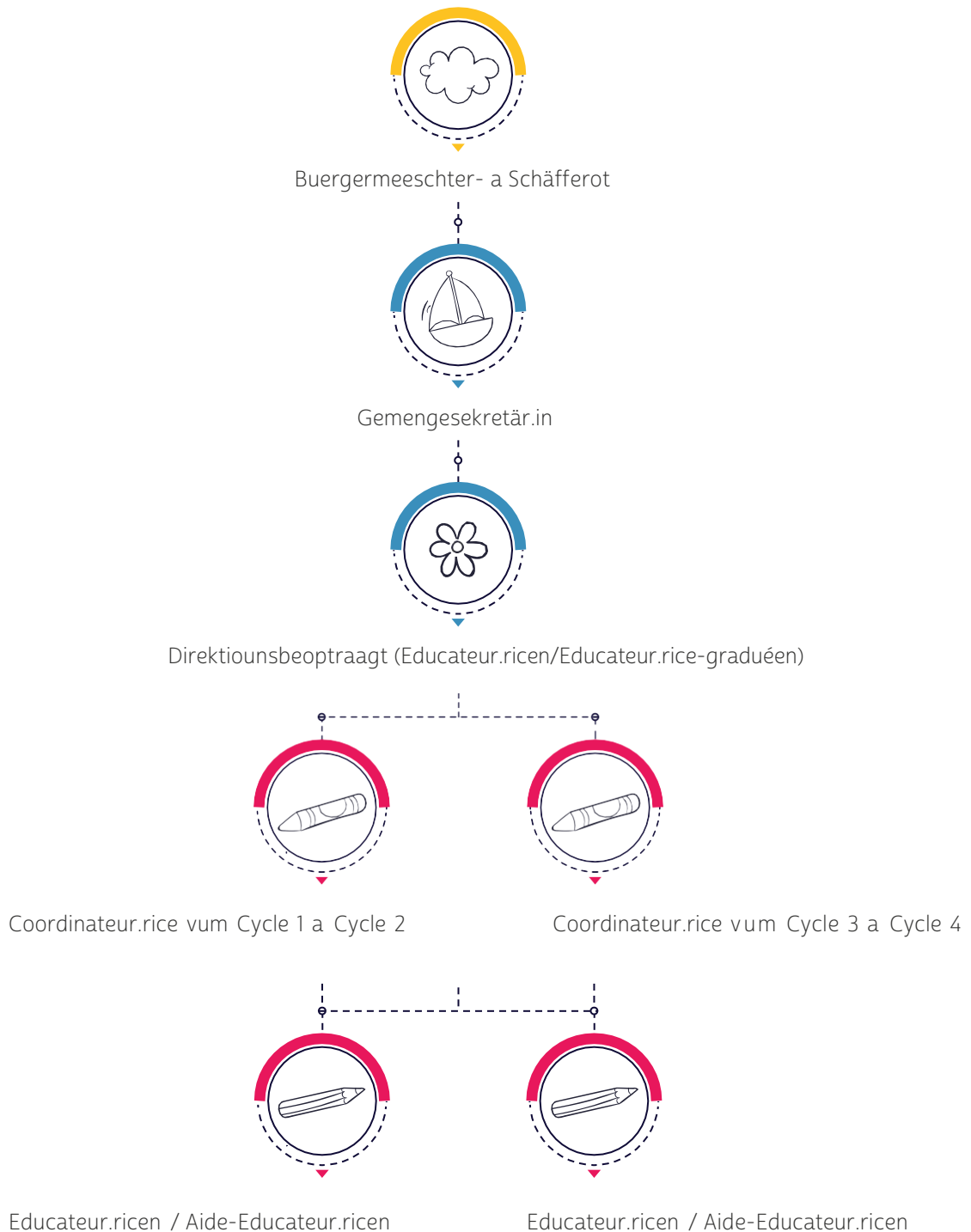
## 6. Administratioun

### 6.1 Informatiounen zum Träger

Den Träger vun der Maison Relais Stengefort ass d'Gemeng Stengefort, déi 100% vun den Depensé virfinanzéiert.

Eng Konventioun mam Familljeministère erméiglecht de Remboursement vun ongeféier 75% vun den obligatoreschen Depensen.

### 6.2 Organigramm vun der Maison Relais Stengefort



## 7. Ariichtungsspezifesch Organisatioun

### 7.1 Beschreiwung vun der Ariichtung

#### Historeschen Hannergrond

Am Joer 1991 gouf eng Kantin ageriicht, déi bis zum Joer 2003/2004 méindes, mëttwochs a freides an der Mëttespaus funktionéiert huet. D'Betreiung vun de Kanner gouf vun 11.50-13.50 Auer haaptsächlech vun onqualifiziertem Personal iwwerholl.

No an no gouf d'Offer erweidert. Nieft der Nomëttesbetreiung gouf och während de Schoul- a Sommervakanzen opgemaach. Spéider goufen d'Kanner vu 7.00 Auer bis 19.00 Auer an der Maison Relais betreit.

Mat der Aféierung vum „Chèque-service Accueil“ 2009 ass d'Nofro fir Betreuungsplaze rasant geklommen. Fir dës Nofro gerecht ze ginn, gouf e Gebai gebaut, dat 2011 ageweit gouf. Zu dësem Zäitpunkt konnte maximal 144 Kanner opgeholl ginn.

2016 gouf d'Gebai vergréissert, sou datt mir haut eng Kapazitéit vu 400 Plazen hunn. De Kanner stinn 21 Raim zur Verfügung.

Am September 2022 gouf d'Betreiung ausserhalb vun de Schoulvakanze gratis. Doduerch steigt d'Nofro fir Betreuungsplaze stänneg.

#### Ëffnungszäiten a Vakanzeregelungen

Ëffnungszäiten:

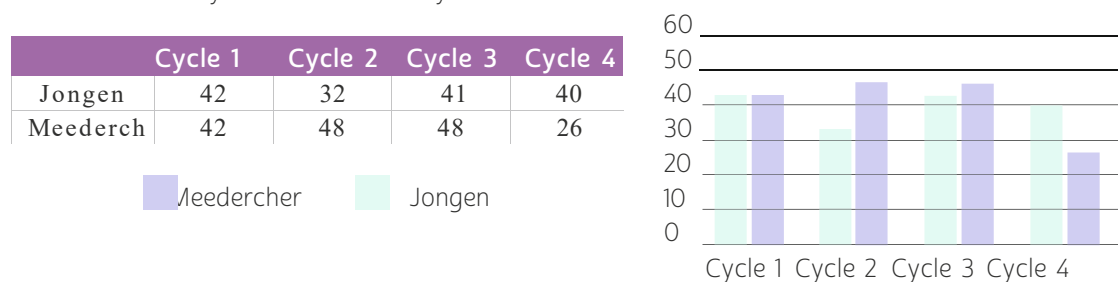
An der Reegel ass d'Maison Relais 49 Wochen am Joer op, ausser un de Feierdeeg.

Stonneplan g	Mé	Dë	Më	Do	Fr
Accueil moies: 07h00 – 07h50					
Schoulkantin: 11h50 - 13h50					
Plage: 13h50 – 16h00					
Plage: 16h00 – 18h00					
18h00 – 19h00					

Während de Vakanzen ass d'Maison Relais Stengefort vu 7:00 Auer bis 19:00 Auer op. Tëschent Chrëschttag an Neijooschdag, a während deenen zwou éischte Wochen am August ass d'Maison Relais zou.

#### Gruppenzuel a Struktur

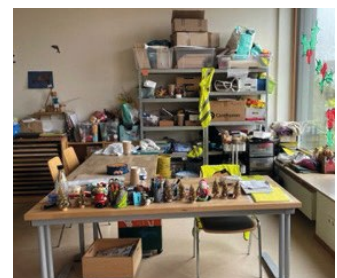
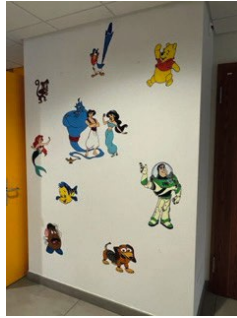
An der Maison Relais Stengefort sinn den Ament ongeféier 362 Kanner ageschriwwen. Dovunner sinn der 199 am Cycle 1+2 an 163 am Cycle 3+4.





Dem Cycle 1 an 2 stinn 11 Raim zur Verfügung:





Dem Cycle 3 an 4 stinn 10 Raim zur Verfügung



## 7.2 Personalsituatioun

D'Erzëiungspersonal besteet aus **44 Persounen**. Si si follgendermoossen opgedeelt:

- 3 Sozialpädagog.innen
- 19 Educateur.ricen
- 16 Aide-Educateur.ricen
- 3 Busbegleeder.innen
- 1 Sekretär.in
- 1 Assistentsekretär.in
- 1 Auxiliaire de vie

An der Maison Relais Stengefort ass et wichteg, datt d'Kanner sech sécher fillen a wëssen, u wien si sech wenne kënnen, wann si Froen oder Problemer hunn. Heibäi spillen d'Referenzeducateur.ricen eng wichteg Roll.

Si huelen hir Grupp bei der Schoul of an iessen all Mëtteg zesumme mat de Kanner un engem Dësch. D'Hausaufgabe ginn och mat der jeeweileger Besuchspersoun erleedegt. Op déi Aart a Weis ass d'Verauensbasis séchergestallt.

Mir hu festgestallt, datt Verhalensproblemer bei Kanner vill méi séier opfalen, wann si Besuchspersounen hunn an een dowéinst méi séier reagéiere kann. Ausserdeem gëtt doduerch eng familljenänlech Atmosphär hiergestallt a mir kënnen besser op d'Besoinen vun deenen eenzele Kanner agoen.

(cf S. 24 „Leitmotiv vun der Maison Relais“)

## 7.3 Aufgabeberäicher vum Personal:

### Educateur.ricen /Aide-Educateur.ricen

- Betreuung vun de Kanner,
- Echange mat de Partner.inne vun der Maison Relais Stengefort,
- Pädagogesch Monatspläng ausschaffen,
- Gemeinsamt lesse mat de Kanner,
- Leede vun den Aktivitéiten a Projeten,
- Ausschaffe vun den Aktivitéiten a Projeten,
- Hausaufgabebetreiung,
- Ausschaffe vum pädagogesche Konzept.

Kanner mat spezifesch Besoinen ginn an d'Maison Relais integréiert. Unhand vun engem perséinleche Beobachtungsformulaire ginn d'Besoinen vun deene Kanner erfaasst. Den Echange mat den Elteren an de Professionellen (Psycholog.inn.en, Psychomotoriker.innen, asw.) gëtt an deem Zesammenhang gefërdert.

### Direktiounsbeoptraagt vun der Maison Relais

- Organisatioun vum Alldag, Gestiou vum Personal,
- Ausschaffe vum pädagogesche Konzept,
- Administrativ Aufgaben,
- Echange mat de Partner.inne vun der Maison Relais Stengefort.



#### 7.4 Dagesoflaf:

Eng gutt Organisatioun vum Dagesoflaf ass wichteg fir d’Kanner awer och fir d’Team. Mir leeë vill Wäert drop, datt d’Kanner an hirem Alldag eng gewësse Reegelméissegkeet erliewen. Dat gëtt hinnen Halt a Sécherheet.

##### **Méinden – Mëttwoch - Freiden**

<b>07:00-08:00</b>	Moieskaffi an/oder Fräispill
<b>12:00-14:00</b>	Mëttegiessen a Fräispill resp. begleet Aktivitéiten
<b>16:00-17:30</b>	Tëschemolzecht an Erleedege vun den Hausaufgaben resp. Fräispill oder begleet Aktivitéiten
<b>17:30-19:00</b>	Fräispill

##### **Dënschden – Donneschden**

<b>07:00-8:00</b>	Moieskaffi an/oder Fräispill
<b>12:00-14:00</b>	Mëttegiessen a Fräispill resp. begleet Aktivitéiten
<b>14:00-15:30</b>	Erleedege vun den Hausaufgaben resp. Fräispill oder begleet Aktivitéiten
<b>15:30-16:00</b>	Tëschemolzecht
<b>16:00-19:00</b>	Fräispill oder begleet Aktivitéiten

##### Dagesoflaf wärend de Vakanz:

- Begréissung an de Grupperaim,
- Gemeinsame Moieskaffi an de Gruppen,
- Fräispill, Aktivitéiten, Projeten, Virbereedung fir nomëttes, Ausflich,
- Mëttegiessen,
- Aktivitéiten, Projeten, Ausflich,
- Weider Betreung am Bannen- oder Bauseberäich vun der Maison Relais bis 19.00 Auer.

Am Ufank vun all Schouljoer kréien d’Kanner an dat neit Personal dës Dagesofleef erkläert.

#### 7.5 Informatiounen zu de Molzechten:

D’lesse fir d’Maison Relais Stengefort gëtt deeglech vun engem Fournisseur vun der Gemeng preparéiert an geliwwert.

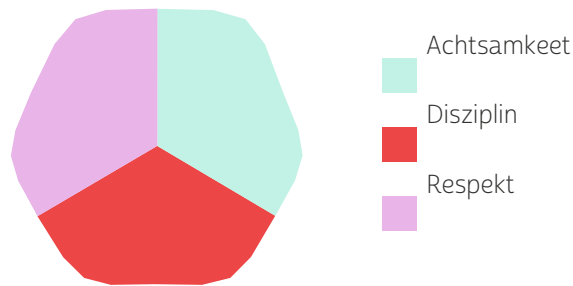
Déi equilibréiert Plate gi vun enger Ernährungsberoderin zesummegeallt.

Déi Responsabel vun der Maison Relais stinn am permanente Kontakt mam Fournisseur a mat der Ernährungsberoderin.



## B. Pädagogeschen Deel

### 1.1 Reegelen



An der Maison Relais Stengefort gëtt d'„RAD“-Prinzip (Respekt, Achtsamkeit, Disziplin) ugewannt.

**Achtsamkeit:** Ech uechten op mech selwer an op anerer an huele mir Hëllef vu Léierpersonal an Educateur.ricen

**Disziplin:** Ech si pénktlech an zouverlässeg. Ech halen duerch, och wann et mol schwiereg oder ustrengend gëtt. Ech follegen den Uweisung vum Léierpersonal a vun den Educateur.ricen.

**Respekt:** Ech verhale mech frëndlech a respektvoll géintwuer Mënschen, Déieren a Saachen.

De Prinzip „RAD“ gëtt esouwuel vun de Kanner wéi och vum Erzéiungspersonal respektéiert.

### 1.2 Kooperatioun mat den Elteren

Eng erfollegräich Zesummenaarbecht mat den Elteren setzt e reegelméisseg an intensiven Echange viraus. D'Eltere sinn déi éischt an déi wichtegst Bezuchspersone fir d'Kanner. Si kennen d'Schwächen an d'Stärken vum hirem Kand am beschten.

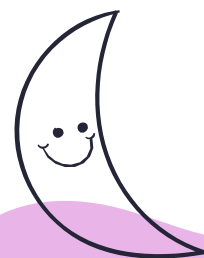
D'Eltere sinn déi wichtegst Erzéiungspartner.innen. An der non-formaler Bildung (ausserschoulesch) wëlle mir gemeinsam mat den Elteren un engem Strang zéien. Esou kënne mir vun hire Beobachtungen an Erfarunge mat hirem Kand profitéieren.

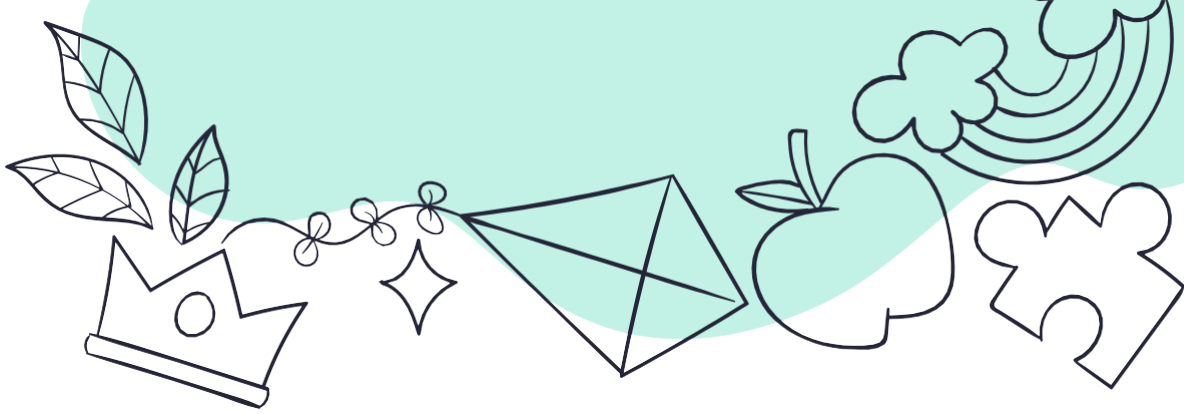
Déi wichtegst Wäerter an der Zesummenaarbecht mat den Elteren sinn de Respekt, d'Unerkennung an d'Ënnerstëtzung. Dës Kooperatioun huet och positiv Auswierkungen op d'Entwécklung vum Kand. D'Eltere sollen sech wëllkomm spieren an sech bei eis wuel fillen. Si sollen e gutt, sécher a berouegend Gefill hunn, wann si eis hir Kanner uvertrauen.

Follgendes dréit an eisem Haus zu enger gudder Elterenaarbecht bäi:

An der Maison Relais Stengefort ass e gemittleche Sëtzeck (Elterecafé) ageriicht. Hei kënnen d'Elteren nei Kontakter knäppen an sech gegebenefalls mat den Educateur.ricen austauschen,

- Echange während der järelecher Eltererversammlung,
- Gespréicher um Gang,
- Individuell Elteregespréicher,
- Reegelméisseg Informatiounen per Bréifkontakt,
- Informationsbildschirm am Agangsbereich vum der Maison Relais,
- Ofschlossfest vum de Spillnomëtter,
- Zesummenaarbecht mat den Elterevertrieeder.innen,
- Facebook-Säit.





### 1.3 Kooperatioun mat externe Bildungspartner.innen an aneren Aariichtungen/Institutiounen

#### Schoul

D'Schoul stellt fir eis e wichtege Partner an der Bildung vum Kand duer. Mat dem Léierpersonal hu mir reegelméisseg Kontakt, fir Informatiounen auszetauschen

D'Maison Relais an d'Schoul hunn e Bildungsoftrag fir d'Kanner vun der Gemeng Stengefort a konzentréieren hir pädagogesch Aarbecht op déi selwecht Adressat.innen. Op déi Manéier kënnen mir gemeinsam d'Kompetenze vun de Kanner erkennen.

Duerch d'Zesummenaarbecht mat der Schoul kënnen mir déi allgemeng Entwécklung vun de Kanner ënnerstëtzen. Fir dat ze erméiglechen, ass et wichteg, d'Ziler an d'Offeren ze koordinéieren. Dëst geschitt ënner anerem duerch déi follgend gemeinsam Aktivitéiten:

- D'Éducateur.ricë vun der Maison Relais begleeden d'Schouklasse wärend hiren Ausflich,
- Gemeinsam Versammlungen, wa Kanner Opfällgkeeten opweisen,
- Participatioun un den trimestrielle Bespriechunge vun de Kanner hiren Zensuren an der Schoul,
- Gemeinsam Participatioun un Elterenowenter an der Schoul resp. an der Maison Relais,
- Gemeinsam Notzung vun de Raim,
- Reegelméisseg Echange tëschent de Responsabele vun der Maison Relais an dem Schoukkomitee,
- De Kannergemengerot ass e gemeinsame Projet vun der Schoul an der Maison Relais,
- Gemeinsam Elteregesprécher bei Opfällgkeeten.

### 1.4 Extern Partner.innen

#### · Reseau Maison Relais

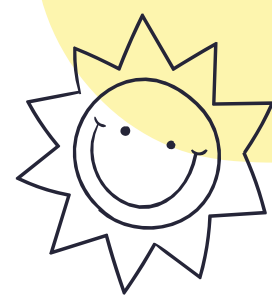
De „Reseau Maison Relais“ féiert déi Responsabel vu verschiddene Maison Relaisen zesummen. Hinnen ass gemeinsam, datt den Träger vun dësen Haiser déi jeeweileg Gemeng ass. Den Echange kënnt a reegelméisseg Ofstänn an allkéiers an enger anerer Institutioun zustanen.

Eemol am Joer gëtt en Echange tëschent alle Mataarbechter.inne vun de Maison Relaisen, déi zum Reseau gehéieren, organiséiert. Bei där Geleeënheet gi Referent.innen invitéiert, fir Virträg iwwer spezifesch pädagogesch Themen ze halen. Uschlëssend hunn déi eenzel Mataarbechter.innen d'Méiglechkeet, sech auszetauschen.

#### · Sozialaarbechter.innen Veräiner Ernährungsberoder.innen

#### · Kooperatioun mam Jugendhaus Stengefort

· D'Kanner vum Cycle 4 besichen e puer Mol am Joer d'Jugendhaus zu Stengefort. D'Zil vun dësem Echange ass, de Kanner ze weisen, wéi eng Fräizäitméiglechkeeten resp. Ulaflazen si hunn, wann si d'Grondschoul verlossen an an de Secondaire iwwerwiesselen.



## 1.5 Leitmotiv

D'Leitmotiv vun der Maison Relais Stengefort heescht:

### **„Fir datt d’Kand ka Kand sinn“**

Mir schafen e gënschtegt Ëmfeld fir d’Kanner, an deem si sech wéi an engem familiären Ëmfeld entfale kënnen.

Folgend Grondsteng sinn an der Maison Relais Stengefort vu grousser Bedeutung:

- Verantwortungsbewosstsinn,
- Respekt,
- Achtsamkeet,
- Disziplin,
- Offenheet,
- Vitalitéit,
- Selbstsécherheet,
- perséinlech Erfëllung,
- Individualitéit,
- Introspektioun.

D’Erzéiungspersonal ass präsent a begleet jiddwer Kand aktiv an ugepasst u säin individuelle Rhythmus. D’Kand kritt Ënnerstëtzung a senger individueller Entwécklung an Autonomie. Op déi Manéier kann et seng Kompetenze weiderentwéckelen.

Fir dës Ziler ze erreechen, bidde mir de Kanner esou vill wéi méiglech Fräiraum fir fräit Spillen un. Ausserdeem stelle mir hinne didaktescht a spillerescht Material zur Verfügung, dat si an deene verschidde Grupperaim benotze kënnen. Fir e vertraut a perséinlecht Ëmfeld ze schafen, si Bezuchspersonen, souwuel fir déi méi jonk (Cycle 1+2) wéi och fir déi méi al Kanner (Cycle 3+4) vu grousser Wichtigkeet.

Mat dëser Astellung wëlle mir d’Kanner ausserhalb vun hire Familljen oder hirer Schoul ophuelen an d’Individualitéit vun all eenzel Kand erkennen. Mir wëllen eng Vertrauensbasis opbauen a sinn eis eiser Verantwortung bewosst. Op dëse Grondsteng baséiere mir eis, fir op déi fundamental Besoine vun all eenzele Kand anzegoen a seng individuell Entwécklung ze garantéieren.

## 1.6 Portrait vum Kand a Konzeptioun vun der Educatioun

An der Maison Relais Stengefort fanne mir et ganz wichteg, all eenzelt Kand als individuell Perséinlechkeet ze gesinn. Jiddwer Kand bréngt seng eege Geschicht mat. Et huet seng eegen Erfarunge gemaacht an huet eegen Usiichten. An eiser pädagogescher Aarbecht steet d’Kand am Mëttelpunkt.

Jiddwer Kand soll sech fräi entfale kënnen an dierf Kand sinn. Et muss een awer bedenken, datt d’Umeldungen all Joer zouhuelen. Déi eenzel Gruppe ginn ëmmer méi grouss. Dofir ass et eng grouss Erausfuerderung fir d’Erzéiungspersonal, op d’Entfaltung vun all eenzel Kand ze uechten. D’Educatrice.ricen beméien sech och, déi individuell Stärkten a Schwächte vun de Kanner ze respektéieren a probéieren, hinne Sécherheet a Gebuergeheet ze ginn.



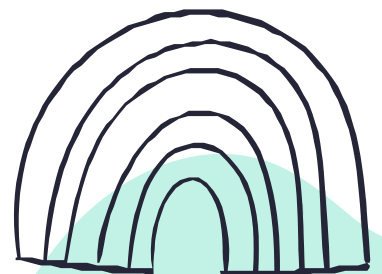
Mir gesinn d’Kand als kompetenten Individuum. Mir leeë vill Wäert op déi verschidde Charakteristike vun der non-formaler Bildung (z.B. Fräiwëllegeet, Oppenheet, Participatioun, Orientéierung op d’Persoun, Léieren duerch Entdecken, Prozessorientéierung, partnerschaftlecht Léieren, Bezéiung an Dialog, Autonomie a perséinlech Efficaciteit), duerch déi mir d’Kanner derbäi ënnerstëtzen, hir Interessen ze formuléieren an sech mat hirer Ëmwelt aktiv ausenannerzesetzen. (Charakteristike vun der non-formaler Bildung [www.enfancejeunesse.lu](http://www.enfancejeunesse.lu)).

D’Kanner si fäeg, eegen Entscheedungen ze treffen a kënnen domat wielen, bei wéi enge Projeten si matmaache wëllen. Alleguerten d’Kanner gi bei hiren Decisioune vum Erzéiungspersonal ënnerstëtzt. Si mussen allerdéngs och Verantwortung fir hir Decisioune iwwerhuelen. Si kréie méi intensiv Erklärungen a visuell Ënnerstëtzung duerch Bildmaterial.

Jiddwer Kand ass e soziaalt Wiesen. Fir datt et sech an enger Grupp zerechtfënnt, ass et wichteg, datt d’Kanner d’Reegele vun der Maison Relais Stengefort kennen a respektéieren (cf Reegelen S. 22).

### 1.7 Rolleverständnis vun de Pädagog.innen

- D’Pädagog.inne si wichteg Bezugspersonen, déi fir e Klima vun oppener Kommunikatioun a respektvoller Réckmeldung a Wäertschätzung verantwortlech sinn ([www.enfancejeunesse.lu](http://www.enfancejeunesse.lu) (2013) Aarbechtsdokument „Leitlinien zur non-formalen Bildung im Kindes- und Jugendalter“).
- D’Educateur.ricen hunn eng Virbildfunctioun fir d’Kanner. Dofir gëtt vill Wäert drop geluecht, datt jiddereen sech un d’Reegele vun der Maison Relais hält.
- Si sollen d’Besoine vun de Kanner berücksichtegen an si an hirem Alldag begleeden. Des Weidere participéieren si aktiv un den Aktivitéiten.
- Ausserdeem sollen si mat de Partner.inne vun der Maison Relais kommunizéieren a kooperéieren.
- D’Educateur.ricen féiere Beobachtungen duerch, reflektéieren sech selwer a participéiere bei Weiderbildungen. Si begleeden d’Kanner bei den Hausaufgaben a ginn hinnen Impulser am alldeegleche Liewen. Ausserdeem sinn d’Educateur.ricë wichteg Partner.inne fir d’Elteren an extern Bildungspartner.innen.
- D’Pädagog.inne sinn sech hirer Verantwortung géintwärtig de Kanner an den Eltere bewosst.
- Si sollen eng familiär Atmosphär schafen, an där sech d’Kanner wuel a gebuerge fillen, änlech wéi am familiären Ëmfeld.
- D’Pädagog.inne wäertschätzen déi hinnen uvertraute Kanner a vermëttelen hinne wichteg Wäerter wéi Respekt an Oppenheet.



## 1.8 Bildungsprinzipien

### Individualiséierung an Differenzéierung

Wéi am Paragraf „Beschreibung vum Kand“ duergestallt gouf, si mir der Iwwerzeegung, datt jiddwer Kand eenzegaarteg ass. Dorop wëlle mir opbauen. Duerch Beobachtungen a Gespréicher mat Erzieungspartner.innen (Elteren, Léierpersonal, asw.) an opmierksaamt Nolauschtere kënne mir Perséinlechkeetscharakteristiken a Kompetenze vun deenen eenzele Kanner erkennen an ënnerstëtzen.

Mir bidden de Kanner e breede Spektrum vun Aktivitéiten am Alldag un, déi d'Kanner interesséieren, fir datt mir do undocke kënnen, wou si sech an hirer Entwécklung befannen.

D'Maison Relais Stengefort verfüügt iwwer eng breetgefächerte Ausstattung, déi aus deene verschiddenste Bildungsmëttel a Spillmaterialie besteet. Dës befannen sech an deenen eenzele Grupperaim.

Wa mir zum Beispill mierken, datt e Kand Bewegung brauch, bidde mir him un, an de Bewegungsraum oder erauszegoen, fir sech auszutoben.

Vill Kanner seene sech awer och no Rou, fir aus hirem iwwerfüllten Alldag ze flüchten. Dës Kanner hunn d'Méiglechkeet, sech am Grupperaum zeréckzezéien. Mir wëllen de Biorhythmus vun de Kanner respektéieren. Well d'Unzuel vun den Aschreiwunge permanent steigt, gëtt et allerdéngs ëmmer méi schwierig, Rouphasen am Alldag anzubauen.

### Diversitéit

An der Gemeng Stengefort liewe vill Awunner mat deene verschiddensten Nationalitéiten a Kulturen. Dës weist sech och an der Maison Relais. Am pädagogeschen Alldag wëlle mir dës Vielfalt an déi verschidden Liewensweisen als Beräicherung fir de Bildungsprozess verstoen.

Dës weist sech do dran, datt mir jiddwer Kand déi selwecht Chancë wëlle bidden.

An der Pädagogik vun der Diversitéit, „gëlt et souwuel Gemeinsamkeete wéi och Ënnerscheeder tëschent de Mënschen ze entdecken, soudatt sech déi eege Perceptiounen a Perspektive veränneren a weiderentwéckelen“ (Prenzel, Annedore 2003).

Mir wëllen eis dowéinst mat eise Virurteeler ausenansetzen a sinn eis bewusst, datt eege Wäertvirstellungen e groussen Afloss op d'Kanner hunn, déi mir betreiën. Ënnerscheeder ginn net als Defizit oder Bedroung, mee als Beräicherung empfonnt. Et geet drëms, dem Kand déi beschtméiglech Bildung matzeginn. Am konkreten Alldag heescht dat, datt mir e Léierëmfeld schafen, dat den individuelle Léiergespréich vun de Kanner gerecht gëtt, zum Beispill:

- Kanner, déi wéinst hirer Relioun kee Schwéngfleesch iessen dierfen, kréie en anert Fleisch ugebueden,
- Kanner mat Beanträchtegungen hu bei eis an der Grupp eng fest Plaz,
- D'Spiller ginn esou ugepasst, datt jiddwer Kand matmaache kann.

## Inklusioun

D'Maison Relais Stengefort ass gläichermoossen oppe fir all Kanner a Familljen. Mir probéieren, de Besoine vun heterogene Gruppen esou gutt wéi méiglech ze entsprechen an d'Ënnerscheeder vun de Kanner an hirer Famill wouerzehuelen.

Inklusioun kann nëmme geléngen, wann een sech reegelméisseg reflektéiert an evaluéiert. D'Bildungsprinzip „Inklusioun“ stellt eng grouss Erausforderung fir dat gesamt Erzieungspersonal duer. Et ass eis net ëmmer méiglech, ouni Virurteeler u Mënschen erunzotrieden, mee mir beméien eis, eis awer kritesch ze hannerfroen.

Inklusioun gëtt an eiser Maison Relais folgendermoosse gelieft:

- Während eise Beobachtunge wëlle mir erausfannen, wéi eng Spillsaach d'Kanner méi benotzen, wéi eng Offeren si an Usproch huelen a wou et eventuell Ausname gëtt „Geschlechtssensible Pädagogik“ (Handbuch zur Konzeptionserstellung für Kindertageseinrichtungen ( SEA ). Mir wëllen awer keng spezifesch Rollebillen festleeën.
- Mir wëllen erausfannen, wéi alleguerten d'Kanner hir Erfahrungswelten erweidere kënnen, ouni ze wäerten. Mir versichen, diskriminéierend Botschaften direkt ze ënnerbannen.
- Mir respektéieren alleguerten d'Kulturen, andeems mir zum Beispill Kanner mat engem muslimeschen Hannergrond lessen ouni Schwéngfleesch ubidden.
- Mir reflektéieren am Team iwver Wäerter an Normen a wëllen de Kanner dës vermëttelen.
- Vun Ufank u betreie mir Kanner mat geeschtegen- an/oder kierperleche Behënnerungen an eiser Maison Relais. D'Kanner si gutt integréiert, well mir keen Ënnerscheid maachen a mir eis pädagogesch Aktivitéiten upassen. Duerch Gespréicher mat den Eltere wësse mir, datt sech d'Kanner an eiser Struktur wuel spieren.

## Méisproochegkeet

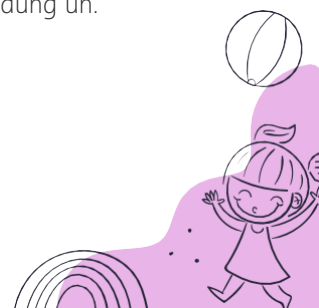
D'Vilfalt vun Nationalitéiten an der Gemeng Stengefort bréngt natierlech och eng Méisproochegkeet mat sech. Dowéinst ass et eng grouss Erausforderung fir d'Pädagog.innen, d'Sprooch vun de Kanner bewosst opzegräifen.

Besonnesch am Ufank vum Schouljoer hu mir beobacht, datt déi méi jonk Kanner (4-6 Joer) sech an deem nach friemen Ëmfeld méi wuel fillen, wann si hir Mammesprooch schwätzen dierfen.

Wann d'Kanner eng aner Sprooch schwätzen ewéi eng vun deenen dräi offizielle Sproochen, probéiere mir, mat de Kanner iwver Gesten a Mimik ze kommunizéieren a begleeden dës duerch déi lëtzebuergesch Sprooch. Dobäi kënnt et oft vir, datt eis déi aner Kanner als kleng „Iwwersetzer.innen“ zur Säit stinn. Dëst ënnerstëtzt och d'sozial Kontakter ënner de Kanner.

Zënter dem Krich an der Ukrain (Februar 2022) kommen och e puer ukrainesch Kanner an d'Maison Relais Stengefort. Fir mat hinnen ze kommunizéieren, benotzen d'Educateur.ricen en digitalen Iwwersetzungssystem. Als Ënnerstëtzung benotze mir Billerbicher. No an no léieren d'Kanner déi lëtzebuergesch Sprooch verstoen an schwätzen.

Eiser Meenung no ass et wichteg, déi existent Sproochen ze wäertschätzen. Dat stäerkt d'Perséinlechkeetsentwécklung a mir gesinn dëst als e Gewinn an der non-formaler Bildung un.



Déi follgend Beispiller beschreiwen d'praktesch Ëmsetzung vun der méisproocheger Erzéiung an eiser Maison Relais:

- Kanner, déi eng Friemsprooch schwätzen, kréien Erklärungen op Lëtzebuergesch, dann an hirer Mammesprooch (falls mir déi beherrschen) an dann nach eemol op Lëtzebuergesch. Dofir benotze mir Géigestänn, Piktogrammer, asw. D'Kanner léieren eng gemeinsam Sprooch (Lëtzebuergesch) duerch Routine a Verbildlechung vun alldeegleche Saachen.
- Doduerch, datt d'Kanner och zum Beispill Franséisch oder aner Sproochen ënnertenee schwätzen dierfen, kréien och Kanner, déi Lëtzebuergesch schwätzen, Kontakt mat anere Friemsproochen. Wa méi friemsproocheg Kanner an enger Grupp sinn, wielen d'Kanner meeschtens Lëtzebuergesch als gemeinsam Sprooch.
- Eemol pro Woch erziele mir de Kanner Geschichten op Lëtzebuergesch. Wärend den Diskussiounen duerno gi friem Sprooche mat abezunn.

## 1.9 Eegenschafte vun der non-formaler Bildung

### Fräiwëllegkeet

Mir bidden de Kanner am Alldag d'Méiglechkeet, eegen Decisiounen ze treffen. D'Participatioun u Projeten an Aktivitéite geschitt op fräiwëlleger Basis. Wann d'Kanner sech entscheet hunn, leeë mir allerdéngs Wäert drop, hir Decisioun bis zum Schluss vun der Aktivitéit ze respektéieren (Kontinuitéit). Dëst gëlt besonnesch bei Projeten.

Deene Kanner, déi eng gezielt Förderung brauchen, schloe mir verschidden Aktivitéite vir, fir déi si sech dann entscheiden dierfen.

Beim Mëttegiessen hunn d'Kanner leider keng Méiglechkeet, ze wielen, wéini si iesse wëllen. Dëst awer net, well mir dat net wëllen, mee well d'Ëmstänn duerch de Bustransport eis dat net erméiglechen.

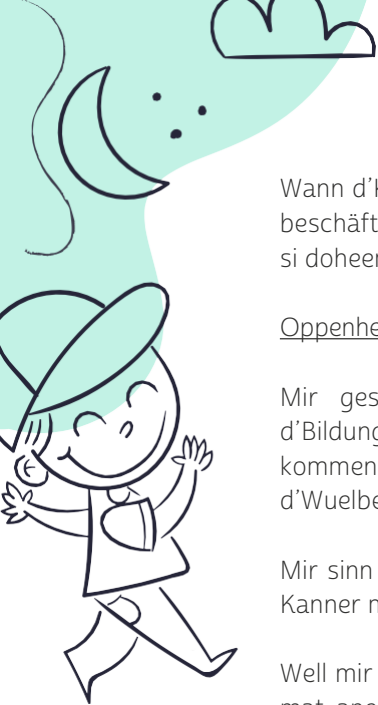
Well et bei eis kee Buffet gëtt, beméie mir eis, de Kanner duerch flott arrangéiert Tellere Loscht a Freed um lessen ze vermëttelen, fräi nom Motto „D'A ësst mat“. Fir hire Goût weiderzeentwéckelen, encouragéiere mir d'Kanner, vun Allem ze schmaachen. Si ginn natierlech net gezwongen, eppes ze iessen, dat si net gär hunn.

D'lessenssituatioun soll e gemittlecht Zesummesinn an engem agreabelen a familiären Ëmfeld sinn.

D'Hausaufgabenzäit beschränkt sech an eiser Maison Relais op 1,5 Stonn pro Dag.

Duerch eis Beobachtungen an d'Recksprooch mam Léierpersonal hu mir festgestallt, datt ëmmer méi Kanner Problemer hunn, hir Hausaufgabe selbstänneg ze maachen. Vill Kanner verbréngen hir Zäit bis owes an der Maison Relais. Dowéinst ass et wichtig, datt mir hinnen Zäit a Raum zur Verfügung stellen, fir hir Hausaufgaben ze maachen a wann néideg d'Educateur.ricen ëm Hëllef ze froen.

Vill Eltere kënnen hir Kanner wéinst der Sprooch net bei den Hausaufgaben ënnerstëtzen. Ausserdeem, wann d'Kanner owes spéit heemkommen, ass et gutt, wann si hir Hausaufgaben zum Deel schonn an der Maison Relais erleedegt hunn. Op dës Manéier bidde mir alle Kanner Chancëgläichheet.



Wann d’Kanner sech weigere, Hausaufgaben ze maachen, dierfen si sech an engem anere Raum beschäftegen. Trotzdeem ermontere mir d’Kanner, hir Hausaufgaben bei eis ze maachen, fir datt si doheem méi Fräizäit hunn.

### Oppenheet

Mir gesinn eis als eng relativ oppe Struktur. Mir hunn ëmmer en oppent Ouer fir d’Bildungspartner.innen. D’Eltere kënnen während den Öffnungszäiten (7.00-19.00 Auer) an d’Struktur kommen, fir Froen ze stellen, hir Kanner ofzehuelen, Gespréicher ze féieren oder sech iwwee d’Wuelbefanne vun hirem Kand ze renseignéieren.

Mir sinn ëmmer schonn op gewiescht fir allegueren d’Kanner vun der Gemeng Stengefort. Och Kanner mat spezifesche Besoine ware bei eis jidderzäit wëllkomm a sinn dat bis haut.

Well mir et wichteg fannen, datt d’Kanner dës Oppenheet mat op de Wee kréien, schaffe mir och mat anere Strukturen zesummen. Mir besiche beispillsweis reegelméisseg de „Centre psychogériatrique“ zu Stengefort oder d’„Amiperas“. Sou hunn d’Kanner reegelméisseg Kontakt mat eelere Leit, wat eng Oppenheet op béide Säite mat sech bréngt.

Des Weidere versiche mir, d’Kanner an hirer Entwécklung vum Kand bis zum Teenager ze begleeden. Mam Jugendhaus Stengefort organiséiere mir gemeinsam Aktivitéiten. Ausserdeem begleeden d’Educateur.rice(n) d’Kanner vun der Maison Relais bei hire Fräizäitaktivitéiten a stinn esou a reegelméissegem Kontakt mat de verschiddene Veräiner an der Gemeng Stengefort.

E wichteg Punkt vun der öffentlecher Aarbecht ass d’Oppenheet a puncto Ziler a Methodologie. Dëst versiche mir ze errechen, andeems dëst Konzept op der Homepage vun der Maison Relais Stengefort verëffentlecht gëtt an domat jiddereen Zougang dozou huet. D’Konzept gouf och op op Franséisch, Englesch a Portugisesch iwwersat, fir datt och déi auslännesch Matbierger.innen d’Méiglechkeet hunn, d’Konzept ze liesen an ze verstoen.

Duerch den Echange am „Réseau Maison Relais“ kënnen mir am géigesäitegen Austausch vill léieren an Erfarungen deelen. Dëst bedeit fir eis Aarbecht e grouse Virdeel, well een sech och bei Froen, déi opkommen, géigesäiteg ënnerstëtze kann.

Eemol am Joer organiséieren d’Vertrieder vum „Réseau Maison Relais“ eng Fortbildung zu engem aktuellen Thema. Bei dëser Formatioun kënnen allegueren d’Mataarbechter.inne vun deenen eenzelen Haiser matmaachen.

### Participatioun

Ënner dem Punkt Leitmotiv (S. 24) hu mir beschriwwen, datt mir et wichteg fannen, datt d’Kanner selbstsécher ginn. D’Kanner bestëmmen mat an iwweehuelen op dës Manéier Verantwortung fir hir Decisiounen an hir Aktiounen. Duerch déi follgend praktesch Beispiller versiche mir, dëst Zil ze errechen:

- De Kannergemengerot ass e gemeinsame Projet vun der Maison Relais, der Schoul an der Gemeindeverwaltung. D’Kanner vum Cycle 4 dierfen aktiv am Kannergemengerot matmaachen. All Joer am Oktober gi Walen organiséiert. Aus all Klasse vum Cycle 4 ginn da jeeweils zwee/zwou Vertrieder.inne gewielt. De Kannergemengerot besteet deemno aus 12 Kanner. Ënnert dës 12 Kanner ginn dann e/eng Präsident.in, e/eng Vizepräsident.in an e/eng Sekretär.in gewielt.
- De Kannergemengerot versammelt sech zwee- bis dräimol am Joer. Während dësen Treffere gi verschiddenen Themen behandelt, déi d’Schoulkanner beschäftegen. Eemol am Joer ginn déi ausgeschafften Iddien dem Schännerot vun der Gemeng Stengefort virgestallt.

- D'Kanner vun der Maison Relais dierfen an hirem Grupperaum bestëmmen, wéi eng Aktivitéiten si realiséiere wëllen. Si dierfen och decidéieren, bei wéi enge Projeten si matmaache wëllen.
- D'Kanner erschaffe gemeinsam mat den Educateur.ricë Beispiller zum Prinzip „RAD“.
- D'Kanner ginn an d'Planung vun de pädagogeschen Aktivitéite mat abezunn, souwuel während der Schoulzäit, wéi och während de Vakanzen. Doduerch, datt si reegelméisseg no hire Wënsch a Virschléi befragt ginn, entsteet eng alldeeglech Form vu Bedeelegung.

### Orientéierung op d'Persoun

D'Methoden an d'Ziler ginn op déi jeeweileg Kanner ofgestëmmt an esou wäit wéi méiglech un hir Besoinen an Interessen ugepasst. Bei eiser pädagogescher Aarbecht berücksichtegt mir de Kanner hir Liewenssituatiounen.

Eis Beobachtunge gi schrëftlech festgehal. Doropshin entwéckele mir eis Ziler a Methoden. Wa mir mierken, datt mir déi Ziler mat eise Methoden net erreechen, notéiere mir dëst an eiser Evaluatioun an entwéckelen nei Methoden.

### Entdecken iwver dem Léieren

Mir sinn der Meenung,, datt Kanner hir Ëmwelt nëmme begräife kënnen, wann si se aktiv erliewen. Fräi nom Motto „Begräifen duerch Gräifen“ (Maria Montessori). Nom Prinzip „Bildung ass Erkenntnis mat alle Sënner“ ginn niewent de kognitiven déi affektiv an déi praktesch Dimensione vum Léiere betount“. (www.enfancejeunesse.lu (2013) Aarbechtsdokument „Leitlinien zur non-formalen Bildung im Kindes- und Jugendalter“).

D'Léieren iwver dem Entdecken ënnerstëtze mir duerch folgend Beispiller:

- Reegelméisseg Sortien an de Bësch, Fräiraum fir d'Natur eegestänneg ze entdecken. Projet zum Thema „Experimenter“,
- Fräispill fir Fäegkeeten a Grenzen ze entdecken,
- Partnerschaftlecht Léieren.

Duerch aktiv Kooperatioun a Gruppenerfarunge ginn d'sozial Kompetenze vun de Kanner wesentlech ënnerstëtzt. D'Schwéierpunkte Kooperatioun an Teamaarbecht hëllefen d'Gruppendynamik weiderzebréngen.

Partnerschaftlecht Léieren ënnerstëtze mir folgendermoossen:

- Mir motivéieren d'Kanner dozou, sech während dem Fräispill oder bei gezielten Aktivitéite géigesäiteg ze hëllefen,
- Kooperatioun tëscht Educateur.ricen a Kanner, duerch déi och d'Educateur.ricen léiere kënnen,
- Spezifesch Aktivitéite fir d'Gruppendynamik ze stäerken.

## Bezéiung an Dialog

D'Éducateur.rice si verantwortlech fir oppe Kommunikatioun a respektvoll Réckmeldung a Wäertschätzung an hirer alldeeglecher Aarbecht mat de Kanner. D'Bezéiungen tëschent de Kanner an hirer Bezugspersoun si wichteg Qualitätscharakteristike fir d'positiv Entwécklung vun de Kanner. Si suergen dofir, dass d'Kanner sech an enger angschträier an instruktiver Atmosphär entfale kënnen.

Fir d'Personal an d'Kanner si Bezugspersounen ganz wichteg. An eiser Struktur hunn d'Kanner hir fest Bezugspersounen am Alldag. Dëst gëlt esouwuel fir d'Kanner vum Cycle 1+2 wéi och fir déi vum Cycle 3+4. D'Bezugspersounen begleeten d'Kanner no der Schoul, iesse gemeinsam mat hinnen zu Mëtteg a maachen d'Hausaufgabe mat hinnen (Cycle 2,3,4).

Bis zum Joer 2020 goufen d'Kanner an engem oppene System betreit. Während der sanitärer Pandemie hunn si wéinst der héijer Ustiechungsgefor missen a méi kleng Gruppen begleet ginn. Mir hu schnell gemierkt, dass et de Kanner gutt bekënnt, wann si a méi kleng Gruppen a vun där selwechter Bezugspersoun betreit ginn. Problemer falen éischer op a kënnen méi séier behuue ginn. Mir hunn och festgestallt, dass d'Kanner sech méi sécher fillen an sech besser zerechtfannen.

## Autonomie a perséinlech Efficaciteit

E wichtegt Zil vun der non-formaler Bildungsarbeit ass d'Autonomie an d'perséinlech Efficaciteit. Et ass wichteg, dass d'Kanner d'Erfaarung vu Selbstbestëmmung a perséinlecher Efficaciteit erliewen.

D'Kanner hunn d'Geleeënheet, sech selwer ëmmer nei „Aktivitéiten“ auszesichen. Mir bidde kreativ, musikaalesch souwéi sportlech Aktivitéiten a Fräispieler. Weiderhin hunn si d'Méiglechkeet, sech auszerouen.

Mir bidden de Kanner och verschidde Projeten un (z.B. Besuch bei der Amiperas, Projet „Sozial Bezéiungen“, Projet „Burkina Faso“, Sportsprojet, Experimenter, Ëmgang mat Medien, asw.) fir déi si sech autonom aschreiwe kënnen.

Mir leeën ganz vill Wäert drop, dass d'Kanner hiren eegene Besoinen no entscheede kënnen, wéi si hiren Alldag gestalten wëllen. De Kanner hire Biorhythmus gëtt dobäi respektéiert.

Eis ass et och wichteg, dass all Kand sech selwer an eisen Offeren erëmfënnt a verwierkleche kann.

## **1.10 Pädagogesch Praxis / Kaderbedingungen fir d'Bildungsprozesser**

### Raimlechkeeten

D'Kanner verbréngen hiren Dag a feste Grupperaim. An dëse Raimlechkeete stinn de Kanner sämtlech Materialien zur Verfügung, déi si brauche fir hir Besoinen ze erfëllen. Ausserdeem kënnen d'Kanner zur Gestaltung vum raimlechen Ëmfeld bäidroen. De Bausseberäich bitt de Kanner Bewegung am Fräien.

### Spill- a Léiermaterialien

D'Offeren u Spill- a Léiermaterialie bezéien allegueren d'Handlungsfelder mat an. Zum Beispill stinn de Kanner Verkleedungen, Materialie fir ze recherchieren, léieren a liesen, zur Verfügung.

De Bewegungsraum bitt de Kanner d'Méiglechkeet, sech auszuetoben.

## Dagesoflaf

Wéi schonn ënner dem Punkt 7.2 op der Säit 20 beschriwwe gouf, ginn d'Kanner vun den Educateur.ricen an der Schoul ofgeholl. Uschléissend iessen d'Kanner gemeinsam mat hire Besuchspersounen. Dat gemeinsaamt lesse soll eng sozial a genossvoll Erfahrung sinn.

Nom Mëttegiessen kënnen d'Kanner wielen, bei wéi engen Aktivitéite si matmaache wëllen. Ausserdeem hunn si d'Méiglechkeet, hir Hausaufgaben an engem rouegen Ëmfeld ze maachen.

## Soziaalt Léierëmfeld

An der Maison Relais Stengefort schafe mir eng Atmosphär vu Vertrauen an Akzeptanz andeems mir Follgendes offréieren:

- kleng Gruppen,
- Trennung vun de Cyclen 1+2 an 3+4,
- positiv a familiär Gestaltung vum Haus a vun de Raimlechkeeten,
- Elterecafé um Gang.

### **1.11 Ëmsetzung vun den Handlungsfelder (Kaderplang vun der non-formaler Bildung)**

Handlungsfeld 1:

#### Emotiounen a sozial Bezéiungen

*„Kanner verfüge vu Gebuert un iwwer emotional asozial Fäegkeeten, déi si aktiv fir den Opbau vu Bezéiungen an d’Gestaltung vun Interaktiounen asetzen. Fréi Bindungserfahrungen sinn decisiv fir d’Kompetenzentwécklung vu jonke Kanner a kënnen an hirer Wierkung stimuléieren bzw. hemmen. Stabil Bindungen am sozialen Ëmfeld si wesentlech fir d’Entwécklung vu Resilienz a Liewenssituatiounen, déi eng Belaaschtung duerstellen.*

*Duerch hir Interaktioun mat der soziokultureller Ëmwelt entwéckele Kanner a Jugendlecher (Selbst-) Vertrauen a Selbstbewosstsinn als Deel vun hirer Identitéit. Duerch eegestännegt Ausprobéiere mat alle Sënner an am Echange mat hire Besuchspersoune konstruieren si en ënnerlecht Bild vun sech selwer, hire Wënsch an hire Fäegkeeten, déi sech weiderentwéckelen.*

*Déi non-formal Bildungsinstitutiounen mussen dofir suergen, datt Kanner a Jugendlecher hir eegen Iddien mat afléisse loossen an an der Peergrupp interagiere kënnen.“ (www.enfancejeunesse.lu (2013) Aarbechtsdokument „Leitlinien zur non-formalen Bildung im Kindes- und Jugendalter“).*

Duerch déi follgend Offere gëtt d’Handlungsfeld 1 (Emotiounen asozial Bezéiungen) an der Maison Relais Stengefort ëmgesat:

- Während dem Mëttegiessen an den Hausaufgaben ginn d'Kanner ëmmer vun deene selwechten Educateur.ricen betreit (Besuchspersoun).
- Mir bidden de Kanner Réckzuchsméiglechkeeten un. Hei kënnen si sech vum Gruppegeschéien distanzéieren. Si hu Raum fir aleng sinn ze kënnen oder si hunn d'Méiglechkeet, mat hire Peers ze kommunizéieren.



- D'Réckzuchsméiglechkeete sinn esou gehalen, datt d'Kanner sech wuel fillen an entspane kënnen (z. B. Schlofméiglechkeeten, Decken, Teppecher).
- D'Kanner hunn d'Méiglechkeet, Bicher, Zäitschrëften an CDen auszeléinen an dës eleng oder mat Frënn oder Frëndinnen ze kucken oder ze lauschteren. D'Educateur.ricen liesen de Kanner Geschichte vir, iwwer déi si sech duerno ënnerhalen.
- D'Kooperatiouns- a Gemeinschaftsgefill gëtt duerch Teamspiller, Gruppen- an Outdoor-Aktivitéiten (z.B. Fussball, New Games, Parcours, ...) gefërdert.
- D'Theaterbün bitt de Kanner d'Méiglechkeet, hir Gefiller am Kader vu klengen Opféierungen auszudrécken. Si kënnen Emotiounen weisen unhand vu Rollespiller, Fotoen ...
- Duerch de Projet „Burkina Faso“ léieren d'Kanner sozial Bezéiungen entwéckelen, déi wäit iwwer hir Grenzen erausginn. Duerch de reegelméisseg Kuchverkauf (all Freideg virun de Schoulvakanz) an de Verkauf vu Second Hand Spillsaachen um „Owesmaart“ sammelen si Suen. Den Erléis gëtt un d'Schoul a Burkina Faso gespent.

De Schoulmeeschter vu Burkina Faso, mat deem mir en enke Kontakt fleegen, keeft senge Schoulkanner mat dëser Spend Schoulmaterial op der Plaz. Doduerch kënnen all Joer méi Kanner an d'Schoul goen, déi virun net déi néideg finanziell Moyenen dofir haten.

Während den Aktivitéite vum Projet „Sozial Bezéiungen“ léieren d'Kanner vum Cycle 3 a 4 de respektvollen Ëmgang mateneen. Si léieren, wéi een am Alldag zesummenhält a wéi ee schwiereg Situatiounen ouni Gewalt meeschtere kann.

Weiderhi sollen si léieren, op hiert ënnerlecht Gefill ze lauschteren an ze vertrauen an dëst och auszudrécken. Si léieren, selbstänneg ze ginn a Verantwortung ze iwwerhuelen.

Zënter 2012 hëllef mir der A.S.B.L. „Noël de la rue“, wou d'Kanner Schaler, Porte-cléen, Figuren aus Marzipan, asw. bastelen. Déi Bastelsaache gi gespent a Chrëschttag u benodelegt Leit an eiser Gesellschaft verschenkt.

## Handlungsfeld 2: Orientéierung op Wäerter. Participatioun an Demokratie

*„Ariichtunge fir non-formal Bildung bilden en Deel vun der Gesellschaft an erméiglechen de Kanner, éischt Erfarunge mam Zesummeliewen an enger heterogen zesummesater Grupp ze sammelen. Si begleede Kanner a Jugendlecher bei der Entwécklung vun engem fundamentale Wäertsystem, dat hinnen Orientéierung an enger komplexer Welt bitt. Déi besonnesch Erausforderung dobäi ass d'Entdecke vum eegene Wëllen an deem domat verbonnene Striewen no Autonomie. Esou gesinn entscheeden dës Erfarungen op eng wesentlech Manéier mat, ob a wéi sech e Kand spéider op Gruppeprozesser aléisst, d'Recht vun alle Mënschen op Matwierken a Bedeelegung unerkennt an dëst Recht och afuerdert. Erwuessener, déi entspriechend Erfarungen a stabil Bezéiungen erméiglechen, vermëttelen d'Kontinuitéit an d'Verbindlechkeet, déi zur Entwécklung vun der Participatiounsfäegkeet néideg sinn.“*

(www.enfancejeunesse.lu (2013) Aarbechtsdokument „Leitlinien zur non-formalen Bildung im Kindes- und Jugendalter“).



Duerch déi follgend Offere gëtt d'Handlungsfeld 2 an der Maison Relais Stengefort ëmgesat:

- D'Reegele vum Prinzip „RAD“, gi mat der Participatioun vun de Kanner ausgeschafft.
- D'Kanner dierfe wielen, bei wéi enger Aktivitéit si matmaache wëllen.
- Duerch reegelméisseg Projete ginn d'Kanner un d'Thema „Wärter an Normen“ erugefouert, zum Beispill duerch eegestännegt Ausschaffe vu Sketcher, déi an engem Comic verbildlecht oder virgefouert ginn. Projet „Sozial Bezéiungen“ (cf S. 32 HF 1)
- D'Educateur.rice(n) uechten drop, hiert Verhale kritesch ze reflektéieren an den Argumenter an de Fuerderunge vun de Kanner mat Respekt ze begéinen (Virbild).
- D'Gemeng Stengefort verfüegt iwwer e „Service à l'égalité des chances“. An dësem Kader ginn Aktivitéiten zu den Themen Gender a Gläichberechtigung proposéiert.

Am Kannergemengerot hunn d'Kanner d'Méiglechkeet, sech aktiv an der Gemeng ze bedeelegen.

Handlungsfeld 3:

#### Sprooch, Kommunikatioun a Medien

*„Eng erfollegräich Acquisitioun vun enger Sprooch ass d'Grundlag vum liewenslaange Léieren a vun all eenzele Bildungsparcours, besonnesch an enger méisproocheger Gesellschaft. Déi kontinuéierlech Stimulatioun vun der Sprooch ass eng transversal Missioun vun den non-formale Bildungsrichtungen. Den opmierksamen Dialog tëschent Erwuessenen a Kanner ass eng Viraussetzung fir déi individuell Besoinen an Interesse vun de Kanner ze erkennen an hir sproochlech Entwécklung ganzheetlech ze ënnerstëtzen. Weider onverzichtbar Elementer vun der sproochlecher Bildung sinn differenzéiert Sënnesandrëck a spilleresch motoresch Erfarungen, déi déi sproochlech Handlungen favoriséieren, begleeden an ënnerstëtzen.“*  
(www.enfancejeunesse.lu (2013) Aarbechtsdokument „Leitlinien zur non-formalen Bildung im Kindes- und Jugendalter“).

Duerch déi follgend Offere gëtt d'Handlungsfeld 3 an der Maison Relais Stengefort ëmgesat:

- An all Raum stinn de Kanner Bicher zur Verfügung. D'Kanner vum Cycle 3 an 4 benotze Laptops, Tabletten a Printer. Si dierfen dës och benotzen, fir hir Hausaufgaben ze maachen.
- D'Kanner hunn d'Méiglechkeet, zesammenzesetzen, fir ongestéiert Gespréicher ze féieren. Et gëtt och Raim fir gréisser Diskussionsronnen.
- Mir verfügen iwwer e schwaarzt Briet, dat den Elteren an de Kanner Informatiounen a verschiddene Sproochen vermëttelt.
- Am Kader vum Projet „Experimenter“ (cf Handlungsfeld 6) ginn d'Kanner an de Beräich vun der Technik an den Naturwëssenschaften agefouert. Am Kader vun einfache wëssenschaftlech Experimenter oder Programméieraufgaben tauchen d'Kanner an eng nei Welt an. Duerch d'Experimentéieren an neie Beräicher taaschten si sech lues a lues un dës erun a familiariséieren sech progressiv domat.

- D’Kanner kommunizéieren am Alldag mat anere Kanner an den Educateur.ricen . D’Educateur.ricë weisen d’Kanner drop hin, wann si sech sproochlech falsch ausdrécken, a korrigéieren si.
- D’Kanner kréie reegelméisseg Geschichte virgelies a lëtzebuergesch Lidder virgesongen. Si dierfe Froe stellen, während an no dem Virliesen. Während de Bewegungsübungen gëtt d’Sprooch och vill agesat. Während dem Essen encouragéiere mir d’Kanner, als gemeinsam Sprooch Lëtzebuergesch ze schwätzen, fir datt alleguerten Kanner eppes verstinn. Während dem Spill kënnen si an anere Sprooche kommunizéieren.
- Mir invitéieren all Joer Mataarbechter.inne vum „Bee Secure“ Team. Si maachen d’Kanner vum Cycle 3+4 opmierksam op d’Geforen, déi am Internet laueren. Ausserdeem erklären si de Kanner, wéi si sech am Internet verhale sollen an sech schützen kënnen.

#### Handlungsfeld 4: Kreativitéit, Konscht a n Ästhetik

*„Non-formal Bildungsrichtungen erméiglechen de Kanner eng Abberzuel u sënnelechen Erfarungen a stimuléieren d’Gestaltungsfreed an d’Kreativitéit vum Kand. Dës Erfarungen droen net nëmmen zur Entwécklung vu Kreativitéit an Ausdrocksfäegkeet bäi, si beaflossen och wesentlech d’Differenzéierung vu kognitiven an emotionale Kompetenzen. Kreativ Prozesser a kënschtlerech Ausdrocksforme befäege Kanner a Jugendlecher, hir Perceptioun an Empfindungen op ënnerschiddlech Aart a Weis erëmzeginn an ze kommunizéieren. Jiddwer nei Ausdrocksform ass gläichzäiteg eng nei Méiglechkeet, sech fantasievoll mat senger Ëmwelt auserneenzesetzen.“*

(www.enfancejeunesse.lu (2013) Aarbechtsdokument „Leitlinien zur non-formalen Bildung im Kindes- und Jugendalter“).

Duerch déi follgend Offere gëtt d’Handlungsfeld 4 an der Maison Relais Stengefort ëmgesat:

D’Raim an der Maison Relais ginn entsprechechend de Joreszäiten dekoréiert, zum Deel mat selwergestaltete Saachen. Och d’Wänn goufe vun de Kanner selwer bemoolt. D’Bastelaktivitéite bidden hinne genuch Gestaltungsméiglechkeeten.

De Kanner sti Verkleedungen, Requisiten an eng Bün zur Verfügung.

Duerch geziilt Projete versiche mir, de Kanner hir Stärkten a Schwächen an ënnerschiddleche Konschtberäicher ze fërderen. Hei kënnen Kanner, déi soss ze vill schei sinn, fir sech anzebréngen, an eng aner Roll schlüpfen an u Selbstvertraue gewannen. Kanner, déi Talenter an engem Beräich hunn (Musek, Gesang, Theaterspill, Danz asw. ) (Handlungsfeld 5) kënnen dëst op der Bün beweisen.

#### Handlungsfeld 5: Bewegung. Kierperbewosstsinn a Gesondheet

„Gesondheet gëtt als positivt Konzept definéiert, an deem d’Bedeutung vu sozialen an individuelle Ressourcen souwéi kierperlech Fäegkeeten ervirgehewe gëtt. Wichtig Viraussetzung fir Gesondheet a Wuelbefanne sinn en opmierksamen Ëmgang mam eegene Kierper an e sécher Gefill vun Akzeptanz. Non-formal Bildungsrichtungen stäerken duerch Wäertschätzung a Fërderung vun de Kanner hire Kompetenzen a Resilienzfacturen (sozial Kompetenzen, Stressbewälteung, perséinlech Efficacitéit). Dat gesondheitsbewusst Verhale vu Pädagoginnen a Pädagogen gëtt Kanner a Jugendlechen zousätzlech Orientéierung an Impulser fir en achtsamen Ëmgang mat sech selwer a mat hirer Ëmwelt.“

(www.enfancejeunesse.lu (2013) Aarbechtsdokument „Leitlinien zur non-formalen Bildung im Kindes- und Jugendalter“).

Duerch déi follgend Offere gëtt d'Handlungsfeld 5 an der Maison Relais Stengefort ëmgesat:

- An der Maison Relais stinn de Kanner déi follgend Raim zur Verfügung, fir hirem Bewegungsdrang gerecht ze ginn: Psychomotorikraum, „Salle de défoulement“ a Sportshal.
- Et gi Bewegungsaktivitéite proposéiert. D'Kanner vum Cycle 1 ginn am Ofstand vu 6 Wochen an d'Schwämm zu Stengefort.
- Mir leeën an der Maison Relais Stengefort ganz vill Wäert op gesond Ernährung a genuch Bewegung. Dofir bidde mir de Kanner oft verschidden Aktivitéiten un (Yoga, Spadséiergänger, Vëlofueren, Schwammen, Danzen, asw.), déi hiert Kierperbewosstsinn stäerken an hirem Bewegungsdrang gerecht ginn.
- All Joer organiséiere mir eng Projetswoch zum Thema „Gesond Ernährung, méi Bewegung“ fir d'Kanner mat dësem Thema a Kontakt ze bréngen an se dofir ze sensibiliséieren.

An engem Ofstand vu 4-5 Joer gëtt den Projetszirkus Procho engagéiert. Hei léieren d'Kanner während enger bis zwou Wochen nei Fäegkeeten an dësen Ateliers: Clown, Glasbalance, Déierendressur, Buedemturnen, Seeldanz, Hulla-Hoop, Trapez akrobatik. Um Weekend weisen d'Kanner wat se dobäi geléiert hunn. Vill Kanner wuesse während dëser Aktivitéit iwwe sech selwer eraus an entdecken hir verstoppten Talenter.

#### Handlungsfeld 6: Naturwëssenschaft an Technik

*„Beim Léieren duerch Entdecken erkennen d'Kanner Uerdnungsstrukturen a Gesetzesméissegkeete, souwéi Zesammenhäng tëscht Ursachen a Wierkungen. Dës Entwécklungs- a Léierprozesser gi vu virwëlzegen a léierbegeeschterte Pädagoginnen an Pädagogen ënnerstëtzt. Si lenken d'Opmierksamkeet vun de Kanner a Jugendlechen op Phänomener an der Mathematik, Natur an Technik a faassen dës Phänomener an Entdeckungsprozesser a Wieder, fir gemeinsam mat hinnen no Erklärungen ze sichen.“*

(www.enfancejeunesse.lu (2013) Aarbechtsdokument „Leitlinien zur non-formalen Bildung im Kindes- und Jugendalter“).

Duerch déi follgend Offere gëtt d'Handlungsfeld 6 an der Maison Relais Stengefort ëmgesat:

- Am Kader vum Projet „Experimenter“ hunn d'Kanner d'Méiglechkeet ze experimentéieren. Si kënnen mat Hëllef vu klengen Elektrosette Schaltkreesser bauen, um Computer e Roboter programméieren, Experimenter an allméigleche Beräicher duerchféieren, asw.
- Mir versichen, de Kanner d'Natur am Kader vun Naturwochen méi no ze bréngen. D'Kanner sollen d'Natur kennen a respektéiere léieren. All Dëschdeg ginn Aktivitéiten oder Fräispill am Bësch ugebueden.
- Esou oft et eis méiglech ass, gi mir mat de Kanner eraus a versichen, hinnen duerch kleng Aktivitéiten (Schoulgaart, Kraiderspiral, Buden am Bësch bauen) d'Natur méi no ze bréngen.

## 1.12 Beschriewung vun de Schwéierpunkten

Schwéierpunkten am Cycle 1+2:

Motorik a Beweeegung

Sprooch/Kommunikatioun

Schwéierpunkten am Cycle 3+4:

Motorik a Beweeegung

Sozialkompetenz: Respekt an Unerkennung; Ëmgang mat Medien

Am Laf vun eise Beobachtunge konnte mir feststellen, datt folgend Handlungsfelder an eiser Aariichtung méi am Detail misste behandelt ginn:

- Mir konnten e Mangel u motoresche Fäegkeete bei de Kanner vum Cycle 1+2 feststellen. Aus dësem Grond hu mir als Aariichtung decidéiert, dëst Handlungsfeld am Cycle 1+2 opzegräifen.

Am Cycle 1+2 betreie mir vill Kanner mat ënnerschiddlechen Nationalitéiten a Sproochen. Dofir behandle mir d'Handlungsfeld 3 intensiv an dëser Grupp.

Am Cycle 3+4 konnte mir feststellen, datt vill Kanner Schwierigkeeten hunn, Reegelen ze respektéieren an e positivt Matenaner ze liewen. Si léise Sträit a Problemer ëmmer méi heefeg mat kierperlecher a verbaler Gewalt. Wichteg Wäerter an Norme ginn am Alldag ëmmer méi oft vergiess. Teamfäegkeet an eng positiv Gruppendynamik ginn ëmmer méi rar. Et fällt ville Kanner ëmmer méi schwéier, Konsequenzen ze akzeptéieren. Dëst huet eis dozou bruecht, d'Handlungsfeld vun de soziale Kompetenzen an eiser pädagogescher Aarbecht verstärkt ze berücksichtegen an de Projet „Sozial Bezéiungen“ weider auszebauen.

Des Weidere wëlle mir de Kanner e gesonden Ëmgang mat alle Medie vermëttelen. Si sinn aus eisem Liewen net méi ewechzedenden. Ëmsou méi wichteg ass et, de richtegen Ëmgang domat ze léieren an op hir Geforen an awer och op hiren Notzen opmierksam ze maachen.

## 1.13 Transitiounsbegleedung

D'Agewinnungsphas fir d'Kanner, déi am September am Cycle 1 ageschoult ginn, fänkt all Joer den 1. September un. D'Eltere kënnen hir Kanner unhand vum Aschreiwungsformular (<http://maisonrelais.Stengefort.lu/>) fir d'Vakanzen an der Maison Relais umellen.

Si kënnen den Dag an den Horaire, während deenen hiert Kand present ass, fräi wielen, fir datt d'Kand sech ganz no sengem Rhythmus agewinne kann. D'Kanner gi während hirem Openhalt ëmmer vun deene selwechten Educateur.ricé betreit (Sécherheet a Besuchspersonen). De Betreuungsprogramm gëtt esou virbereet, datt d'Kanner den Alldag an der Maison Relais kenneléieren (z.B. Kenneléiere vum Personal, Gebai, asw.)

D'Eltere vun deene Kanner, déi schonn ageschoult sinn an an d'Gemeng Stengefort plënnere, kënnen eng Demande bei de Responsabele vun der Maison Relais areeche, fir dës ze besichlegen. Wann et néideg ass, kënnen déi betraffe Kanner selbstverständlech e puer Stonnen an der Maison Relais verbréngen, fir sech anzuliewen, bis déi eigentlech Aschreiwung a Kraaft trëtt.

Vill Kanner plënnere während der Sommervakanz an d'Gemeng. Dës Kanner besichen d'Maison Relais scho während der Vakanz, fir datt si sech bis September un dat neit Ëmfeld gewinnt hunn.

Well mir während dem ganze Schouljoer vill Projeten ubidden, déi déi eenzel Cyclen ofdecken, kennen d’Kanner alleguerten d’Betreier.inne vun der Maison Relais. Ausserdeem befénnt d’Maison Relais sech fir alleguerten d’Kanner am nämmlechten Haus. Dowéinst fält et de Kanner liicht, vun engem Cycle an deen aneren ze wiesselen.

Ab dem 1. September verbréngen d’Kanner vum Cycle 2.2 d’Zäit bis zum Schoulufank am Cycle 3.1, fir datt si sech de 15. September méi liicht un hiert neit Ëmfeld gewinne kënnen.

## 1.14 Qualitéitsentwécklung / Qualitéitsmanagement

### Evaluatioun vu Bildungsprozesser

Um Ufank vun all Evaluatioun vu Bildungsprozesser steet d’Ausschaffe vun Ziler. D’Beobachtunge ginn dokumentéiert, fir d’pädagogesch Qualitéit unhand vu konkreten Entwécklungsziler ze optiméieren.

Mat Hëllef vun de follgende Beispiller wëlle mir duerleeën, wéi esou eng Evaluatioun kéint ausgesinn:

Beobachtung vum Kand X am Alldag: Schwieregkeeten um Niveau vun der globaler Motorik (Trapeu eropgoen, net hannerzeg goe kënnen, ...)

Gemeinsam Definitioun vun der Zilsetzung am Team: X soll bannent engem Trimester d’Trapeu mat béide Féiss erop- an erofgoen.

Methodologie fir d’Zil ze erreechen: d’Bezuchspersoun soll d’Kand all Dag beim Trapegoe begleeden an et spilleresch dozou ureegen, béid Féiss ze benotzen.

Dokumentatioun vun der Beobachtung: D’Bezuchspersoun muss hir deeglech Beobachtungen an engem Evaluationsformular dokumentéieren. Duerno ginn dës Beobachtungen an den Teamversammlunge beschwat. Hei gëtt diskutéiert ob déi ugewannt Methodologie zum Zil féiert oder iwuerduecht muss ginn.

Evaluatioun: No engem Trimester ginn déi gemeinsamen Beobachtungen ausgewäert. Gouf d’Zil erreecht, gëtt dëst dokumentéiert. Wann net, gëtt d’Situatioun nei diskutéiert

## 1.15 Definitioun an Entwécklung vu pädagogescher Qualitéit

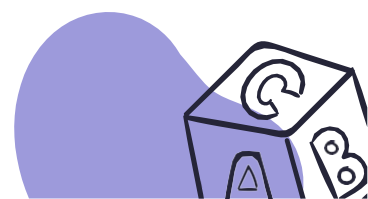
An der Maison Relais wëlle mir eng qualitativ héichwärtteg Aarbecht fir d’Kanner leeschten, souwéi d’Gesetz vum 24. Abrëll 2016 et virgesäit. Eist Haaptzil ass, datt d’Kanner sech bei eis wuel a sécher fillen (cf Leitmotiv S. 24 ).

Dëst Konzept erlaabt eis, dëst offiziell fir alleguerten d’Partner.inne vun der Arichtung ze dokumentéieren.

D’Kand an d’Aarbecht mam Kand stinn an eiser Arichtung am Mëttelpunkt.

Duerch déi follgend Virgoensweise bidde mir eng qualitativ héichwärtteg Aarbecht un:

- Dëst pädagogesch Konzept gouf gemeinsam mam Erzéiungspersonal vun eiser Arichtung erstallt.



- Déi Responsabel vun der Maison Relais uechten drop, datt dat pädagogescht Konzept am Alldag ugewannt gëtt.
- Dat pädagogescht Konzept ass fir jiddereen zougänglech (Internet, Ariichtung).
- Duerch regelméisseg Teamversammlunge gëtt un der Weiderentwécklung vum pädagogesche Konzept geschafft. Ausserdeem gëtt bei dëser Geleeënheet eis pädagogesch Aarbecht kritesch hannerfrot. Des Weidere gëtt alles an engem schrëftleche Bericht festgehalten an un dat gesamt Personal verdeelt.
- Déi Responsabel vun der Maison Relais informéieren dat Erzéiungspersonal all Dag iwwer den Oflaf an d'Ännerunge vum Dag unhand vun engem speziell dofir opgesaten Dokument.
- 
- An alle Cyclë gëtt e pädagogesche Monatsplang opgestallt, deen an Zesummenaarbecht mat de Responsabelen an de „Journal de bord“ agefüügt gëtt. De „Journal de bord“ ass zougänglech fir déi Responsabel, dat gesamt Personal an den „Agent régional“ vum SNJ iwwer Internet.
- Um Ufank vun all Schouljoer organiséiere mir fir d'Elteren en Informatiounswend. Hei kréien d'Elteren den Dagesoflaf vun de Kanner virgestallt. Si ginn iwwer eist internt Reglement informéiert. Si kënnen déi ganz Struktur besichtegen a Gespréicher mam Erzéiungspersonal féieren. Ausserdeem begéine mir den Elteren op engem partnerschaftlechen Niveau andeems mir all Dag Gespréicher um Gang mat hinne féieren an hinne fir individuell Elteregespréicher zur Verfügung stinn.
- All Joer am Mee organiséiert d'Maison Relais den Dag vun der oppener Dier. Interesséiert Bierger.inne vun der Gemeng Stengefort a besonnesch Elteren a Kanner hunn héi d'Méiglechkeet, d'Maison Relais ze besichtegen an all hir wichteg Froen ze stellen Hei kënnen si och hiert Aschreiwungsformular fir dat nächst Schouljoer ofzeginn.
- De „Plan d'éducation périscolaire“(PEP) setzt eng enk Zesummenaarbecht mat der Schoul viraus.
- Laut dem Gesetz vum 24. Abrëll 2016 muss d'Erzéiungspersonal bannent 2 Joer 32 Formatiounstonnen opweisen. Dëst gëtt vum „Agent régional“ vum SNJ iwwerpréift. Déi Responsabel erstellen e Formatiounsplang am Hibleck op d'Schwéierpunkte vum pädagogesche Konzept vun der Ariichtung. Mir versichen all Joer eng Teamfortbildung ze organiséieren, un där dat gesamt Personal deelhält (ugepasst un d'Besoinen vun der Maison Relais Stengefort).
- Am Falls wou eng Supervisioun néideg sollt sinn, gëtt dës organiséiert.
- Eemol pro Joer gi Mataarbechter.innegespréicher duerchgefouert.
- Dëst Konzept befënnt sech permanent an engem Entwécklungsprozess, dee vu verschiddene Bedéngungen ofhänkt (z. B. Verännerunge vun de Kaderbedingungen, Unzuel vun de Kanner, dem Fachpersonal asw.).

Ausserdem gëtt d'Konzept stänneg iwwerschaft an de Besoinen vun der Ariichtung ugepasst.

## C. Literaturhiweiser a Quellenangaben

Service national de la jeunesse (Ed.) (2017) Handbuch zur Konzeptionserstellung für Kindertageseinrichtungen [www.enfancejeunesse.lu](http://www.enfancejeunesse.lu) (2013) Arbeitspapier „Leitlinien zur non-formalen Bildung im Kindes- und Jugendalter“

Prenzel, Annedore (2003): Gleichberechtigung der Verschiedenen. Plädoyer für eine Pädagogik der Vielfalt. Online im Internet: [http://www.liga-kind.de/fruehe/603\\_prenzel.php](http://www.liga-kind.de/fruehe/603_prenzel.php). Zugriff 2013-10-15

Walter Ellermann (Hrsg.) (2017) Methodik der Bildungsarbeit in Kindertagesstätten. Kinder in der Praxis anregen, unterstützen und fördern.

Susanne Viernickel/ Petra Völkel (2009) Beobachten und Dokumentieren im pädagogischen Alltag.

Mémorial A-N°81 du 6 mai 2016

Loi du 24 avril 2016 portant modification de la loi modifiée du 4 juillet 2008 sur la jeunesse page 1346

## D. Anhang

„Règlement d'ordre interne“ von der Maison Relais Stengefort

